

Fordonsekonomi

Fordonsekonomi är en del av FleetControl™ och erbjuder stöd till transportföretag att förenkla administrationen av sin fordonsflotta, att förbättra kalkylering genom insamling av verkliga kostnader samt att öka lönsamheten genom sänkta kostnader för bränsle, service och reparationer. Vidare minskas företagets miljöbelastning som en följd av lägre bränsleförbrukning.

Så här fungerar det

Fordonsekonomi består av två delar:

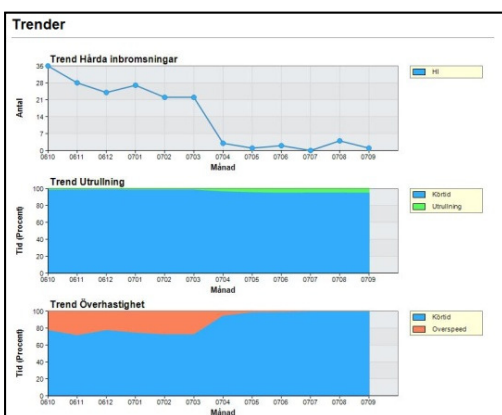
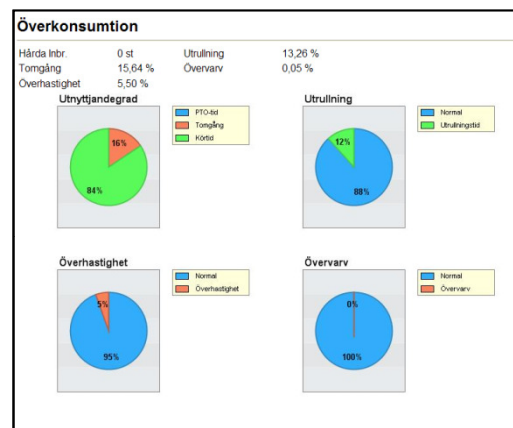
- FleetLogger är en programvara som installeras i en fordonsdator för att samla in data från bl a fordonets CAN-buss
- FleetAnalyzer är ett analysverktyg för kontoret där data från fordonet presenteras på ett lättförståeligt sätt och där analyser kan göras och rapporter skapas

Kostnadsuppföljning

FleetLogger samlar in grundläggande fordons-ekonomiska data. Exempel är:

- Genomsnittlig bränsleförbrukning
- CO2 belastning
- Genomsnittshastighet
- Andel kraftuttag

Ovanstående data används bl a för att planera förebyggande underhåll på fordonen och göra kalkyler på befintliga och kommande uppdrag.



Lönsamhetsförbättring

Objektiva jämförelseparametrar samlas in i syfte sänka flottans totala bränsleförbrukning.

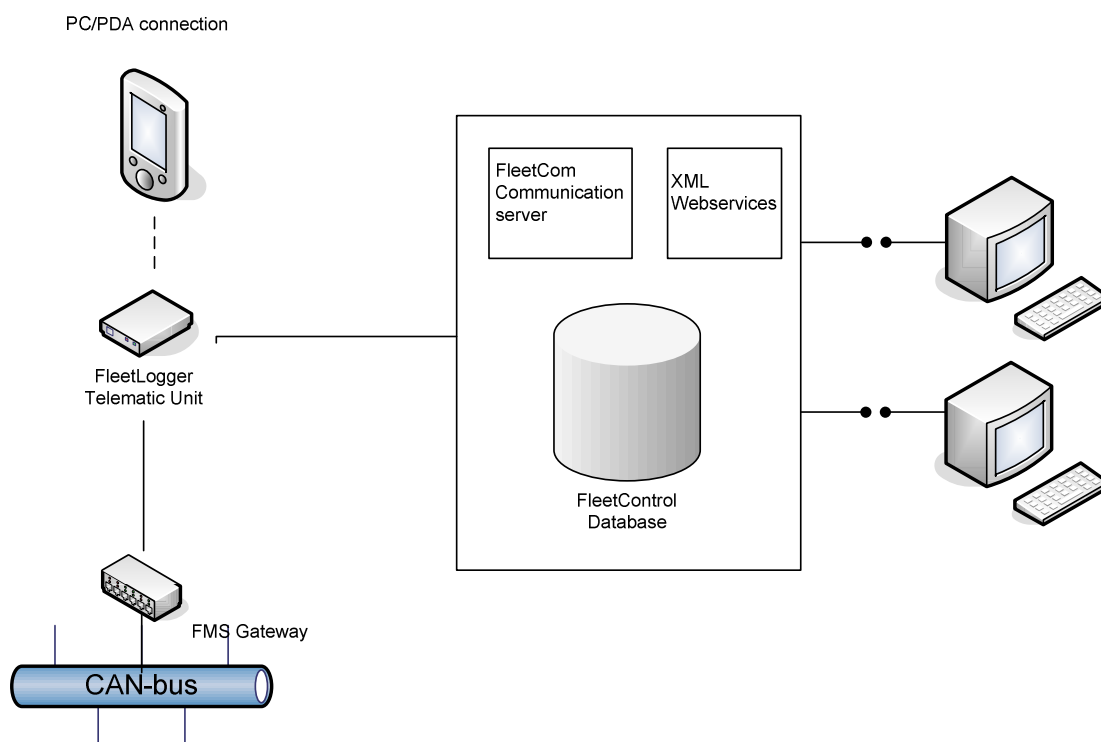
Parametrarna är jämförbara oavsett väglag, last, ålder på fordonet, effekt på motorn, etc och gör att fordon och förare kan jämföras på ett rättvist sätt. Exempel på parametrar är:

- Överhastigheter
- Hårda inbromsningar
- Andel tomgångskörning
- Andel utrullning

Dessa parametrar är med undantag av utrullning exempel på fall där bränsle slösas bort. Detta gör att prestationer kan jämföras trots olika förutsättningar.

Fordonsekonomi

Bild på översiktlig arkitektur

**Hårdvarukrav**

FleetLoggerprogramvaran kan användas i två olika hårdvarukonfigurationer:

- Fordonsenhet FTU (FleetLogger Telematic Unit) som är en ren telematikenhet
- Fordons-PC med CAN-bussingång

FleetAnalyzer kräver en server med Windows Server 2003 eller senare och Databas SQL Server 2005 alternativt SQL Server Express 2005 (begränsad gratisversion)

FleetControl™

FleetControl™ är Fleetechs paket av produktivitetshöjande verktyg för transportföretag och kompletterar transportföretags ordersystem med funktionerna Fordonsekonomi, Positionering & Tracking, Miljöredovisning, Trafiksäkerhet, Temperaturuppföljning etc. För mer information om FleetControl, se separat produktblad eller besök www.fleetech.se.